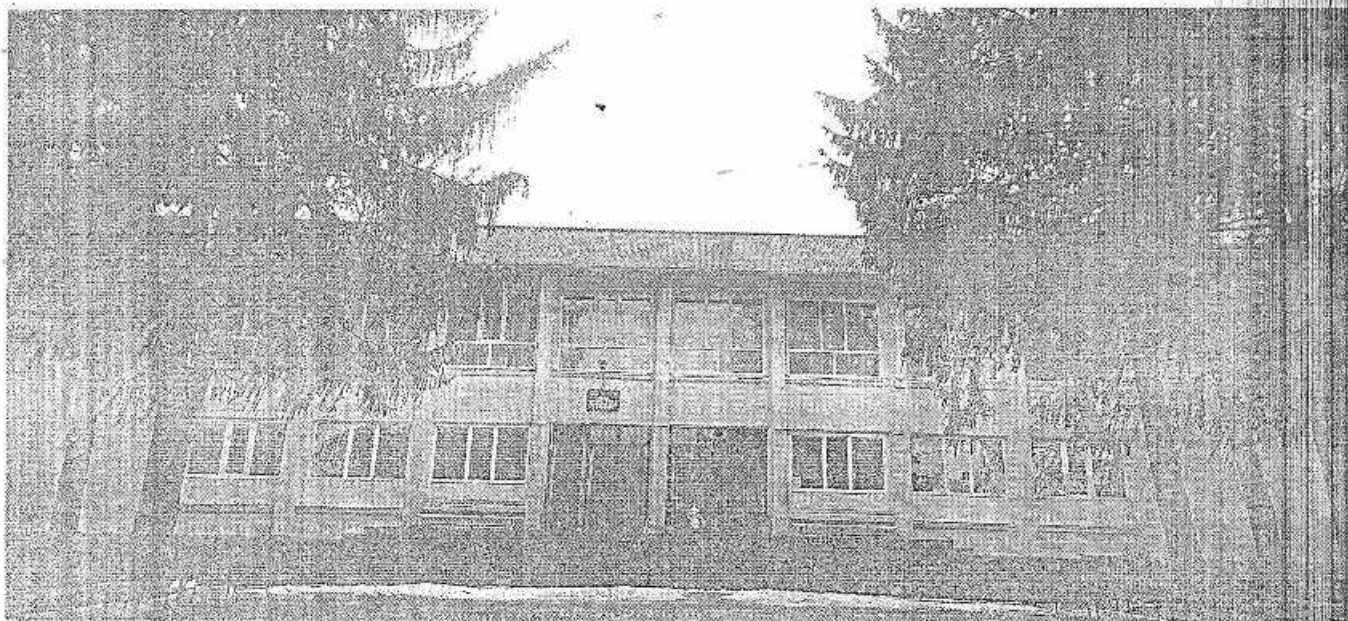
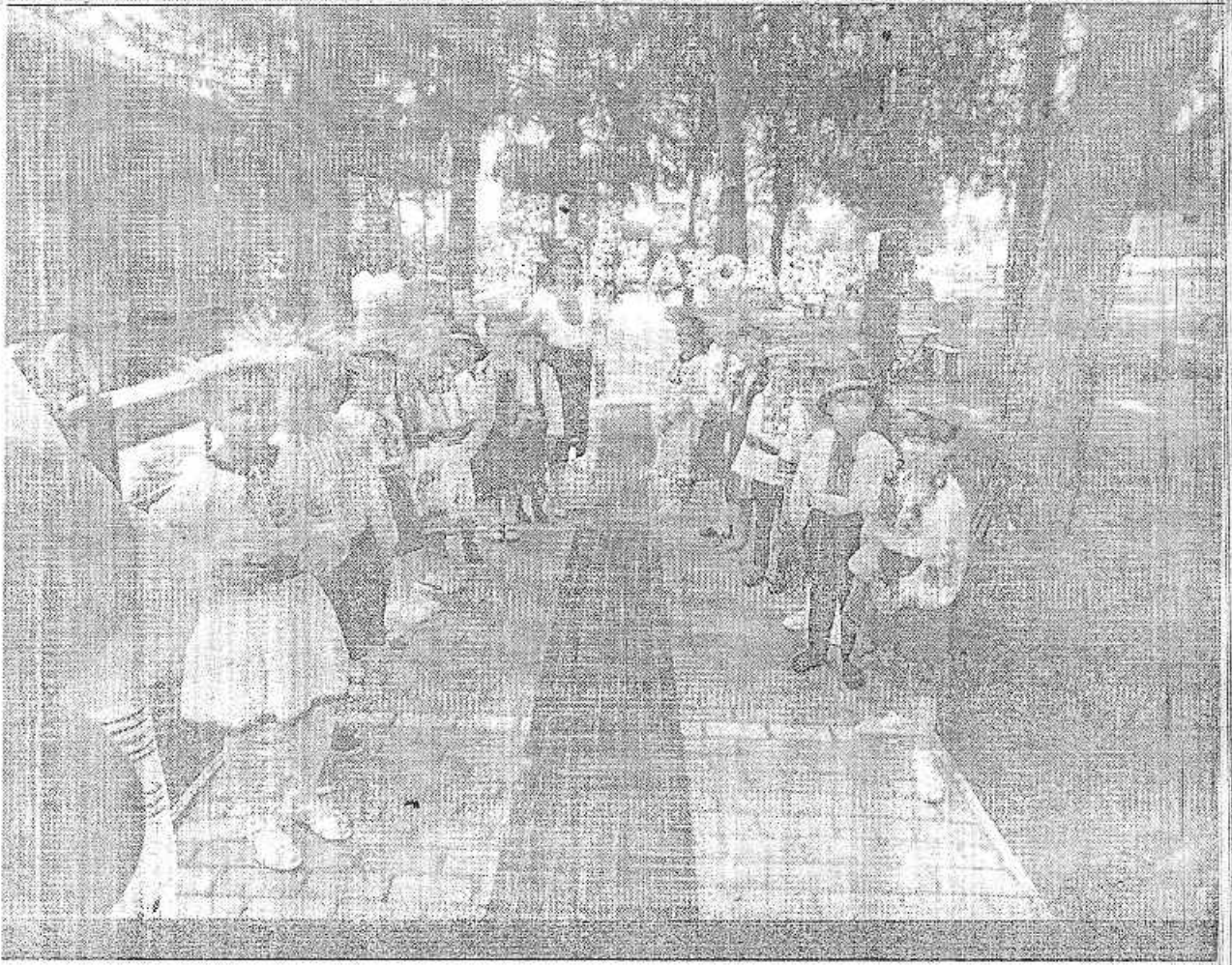


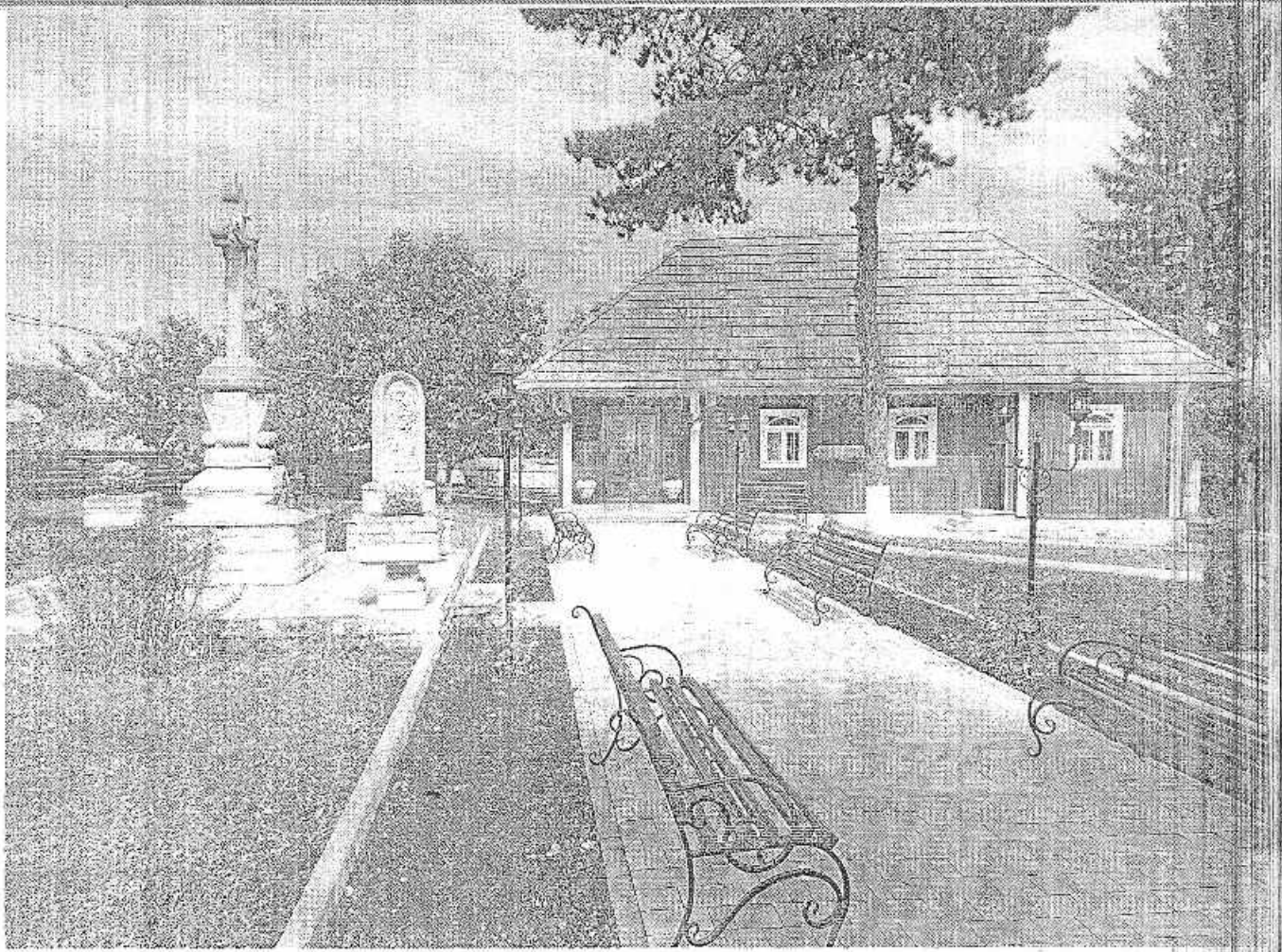
Primăria comunei Rotunda, Edineț



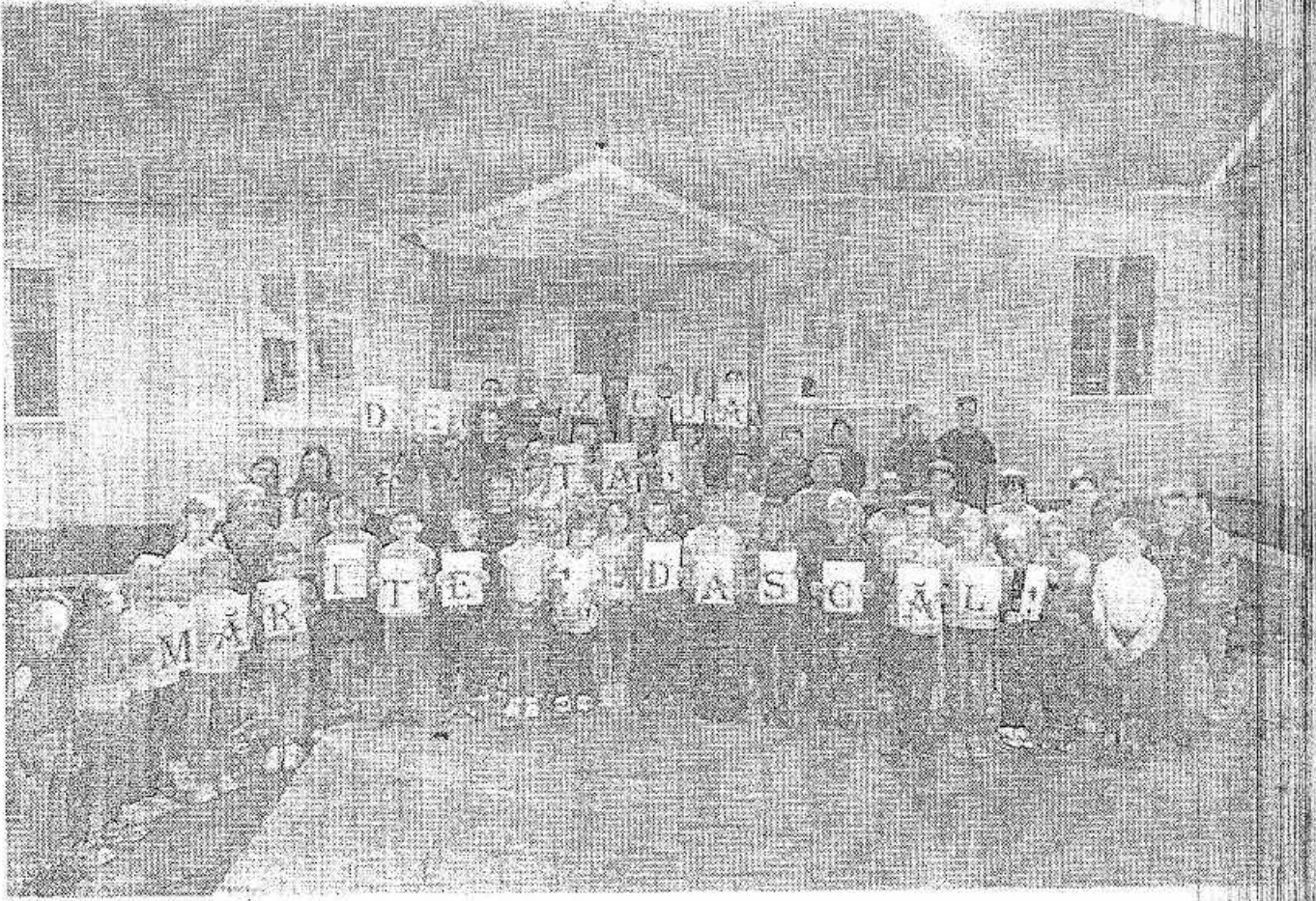
Căminul cultural satul Rotunda



Grădinița de copii „Ghiocel” din S. Rotunda



Biserica „*Sfinții Arhangheli Mihail și Gavril*” din satul Rotunda, construită la 1941, renovată în anul 1989-1990.



Filiala Liceului PanHalipa s. Rotunda